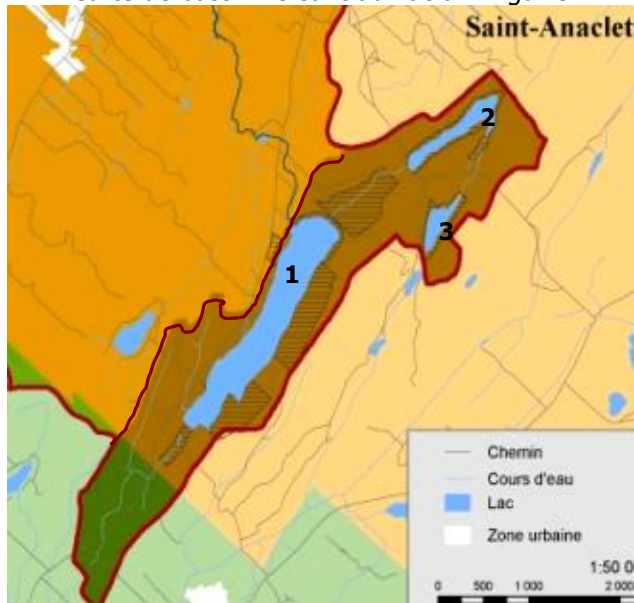




**3 FRÈRES D'EAU**  
LES LACS BLANC, DESROSIERS  
ET À L'ANGUILLE

Carte de bassin versant du Lac à l'Anguille



1. Lac à l'Anguille 2. Lac Desrosiers 3. Lac Blanc

Le bassin versant du lac à l'Anguille comprend 3 lacs : à l'Anguille (98ha), Desrosiers (18ha) et Blanc (8ha).

Les 2 petits frères soit les lacs Desrosiers et Blanc ont un impact positif très important sur le grand frère le lac à l'Anguille. En effet ces 2 lacs sont situés en amont du lac à l'Anguille et leurs bassins versants dont les bandes riveraines sont entièrement sous couvert forestier. Leur eau qui est actuellement de bonne qualité, avec un apport de phosphore minimal, se déversent dans le plus important tributaire, la charge est du lac à l'Anguille.

Au lac à l'Anguille, la partie nord riveraine est urbanisée, la charge Ouest et la charge Ferme drainent des bassins de terre agricole. L'occupation de ces territoires dans le bassin versant a un impact important sur la dégradation de la qualité de l'eau. L'apport en phosphore en trop grande quantité est responsable de la prolifération excessive des algues bleu-vert. Toutes les actions prévues dans le projet pilote de restauration devront être réalisées pour réduire les impacts de l'occupation du territoire du bassin versant.

Maintenir la bonne qualité de l'eau des 2 petits frères, les lacs Blanc et Desrosiers, fait aussi partie des actions du Projet pilote de restauration du lac à l'Anguille.